

咳エチケットにご協力ください

インフルエンザ、
新型コロナウイルス感染症の
院内感染防止対策として、
来院されるすべての方に、
マスクの着用をはじめとする
咳エチケットのご協力をお願い
しています。
ご理解・ご協力をお願いいた
します。

※マスクはガーゼや布・紙の手作りマスクでも構いません

※本日、マスクをお持ちでない方は、ティッシュ・ハンカチ等で
口・鼻を覆ってください

埼玉協同病院 病院長
2020年3月13日

感染症対策へのご協力をおねがいします

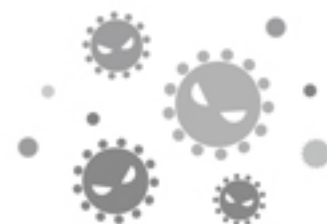
せき 咳エチケット

新型コロナウイルスを含む感染症対策の基本は、
「手洗い」や「マスクの着用を含む咳エチケット」です。

■ほかの人にうつさないために

くしゃみや咳が出るときは、飛沫にウイルスを含んでいるかもしれ
ません。次のような咳エチケットを心がけましょう。

- ・**マスク**を着用します。
- ・ティッシュなどで**鼻と口を覆います**。
- ・とっさの時は**袖や上着の内側で覆います**。
- ・周囲の人から**なるべく離れます**。



3つの咳エチケット 電車や職場、学校など 人が集まる場所でやろう



マスクを着用する (口・鼻を覆う) ティッシュ・ハンカチで 口・鼻を覆う とっさの時 袖で口・鼻を覆う



何もせずに 咳やくしゃみをする 咳やくしゃみを 手でおさえる

正しいマスクの着用



1 鼻と口の両方を 確実に覆う 2 ゴムひもを 耳にかける 3 隙間がないよう 鼻まで覆う

首相官邸
Prime Minister's Office of Japan

厚生労働省
Ministry of Health, Labour and Welfare

厚労省 検索

